

## Trophées INCIDENCES 2018

- économie circulaire
- développement durable
- innovation agricole

La Direction d'administration de l'économie et du développement territorial  
L'asbl Cap Innove  
et la Fondation pour les Générations Futures

# *Incidences* Trophées

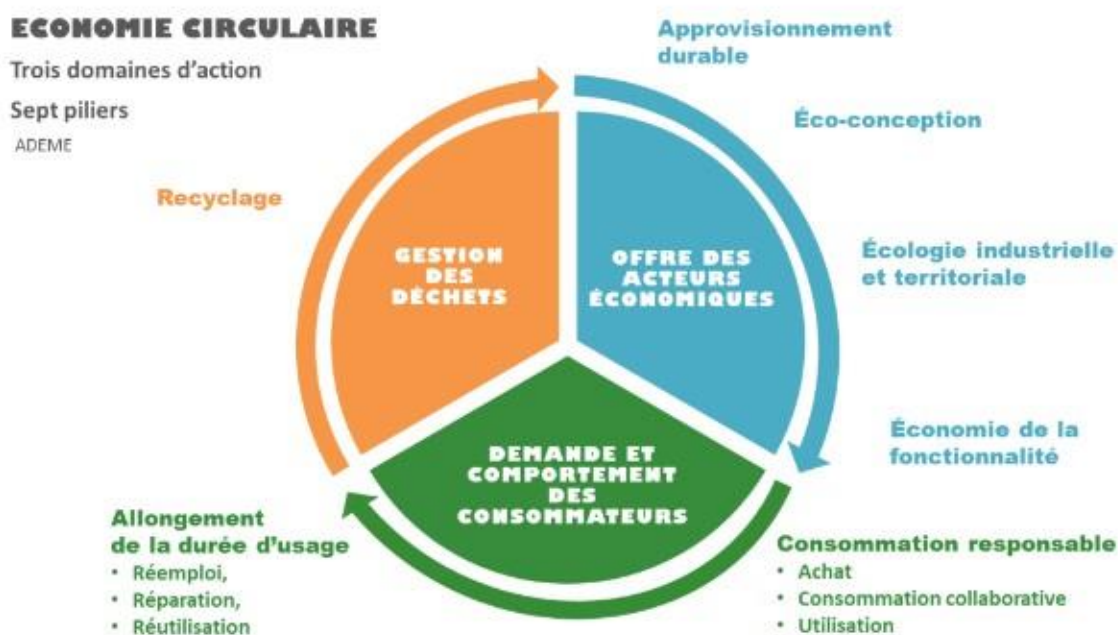


## Introduction

### L'économie circulaire :

- s'inspire du **fonctionnement des écosystèmes naturels**
- **crée à la fois de la valeur économique, sociale et environnementale**
- **allonge les flux de produits et de matière** (écoconception sans toxique, ni obsolescence programmée, réparation, réutilisation, recyclage) tout au long de la vie du produit ou du service
- met l'accent sur **de nouveaux modes de conception, production et de consommation**, le prolongement de la durée d'usage des produits, l'usage plutôt que la possession du bien, la réutilisation et le recyclage des composants.
- repose sur la **création de boucles de valeur positives** à chaque utilisation ou réutilisation de la matière ou du produit avant destruction finale
- vise à **découpler la croissance économique de l'épuisement** des ressources naturelles, par la création de produits, services, modèles d'affaire et politiques publiques innovants

Bien que certains assimilent encore l'économie circulaire au seul recyclage, la plupart des travaux et acteurs convergent vers une notion de l'économie circulaire plus large. Certains ont opté pour une approche s'articulant autour de 3 domaines d'action (et de 7 piliers)<sup>1</sup> tel qu'illustré ci-dessous.



<sup>1</sup><http://www.ademe.fr/sites/default/files/assets/documents/fiche-technique-economie-circulaire-oct-2014.pdf>

## Les quatre axes de l'économie circulaire

Conformément à la vision développée en Région wallonne, les sept piliers précédemment évoqués peuvent se regrouper en 4 axes. Un même pilier peut être perçu sous différents axes. Les voici :

### **Axe 1. Conception & Production circulaire**

Cet axe fait référence aux modes de conception, de production et d'organisation visant à optimiser l'utilisation des ressources en prenant en compte les externalités produites à chaque étape du cycle de vie (de l'extraction jusqu'à la fin de vie).

### **Axe 2. Logistique inversée**

La logistique inversée (ou logistique des retours) est le processus par lequel une entreprise met en place un système de récupération de ses produits (défectueux, insatisfaisant, en fin de vie, etc.) et emballages auprès de ses clients, intermédiaires et/ou utilisateurs finaux afin de les valoriser.

### **Axe 3. Symbioses**

Les symbioses font référence à la collaboration entre entreprises afin d'échanger et/ou de mutualiser certains flux afin de les valoriser économiquement tout en optimisant l'utilisation des ressources.

### **Axe 4. Nouveaux modèles économiques**

Les nouveaux modèles économiques font référence, dans ce cadre, à l'ensemble des initiatives qui, en proposant de nouveaux modes de consommation, contribue à l'objectif d'optimisation de l'utilisation des ressources.



## Pour illustrer l'économie circulaire

Au-delà des concepts, voici des exemples concrets qui vous donneront peut-être quelques idées...

Les exemples cités font tous l'objet d'une description complète (y compris un hyperlien vers la source de l'info) sur : <http://www.oree.org/3priorites/economie-circulaire/ressources.html> (« Télécharger le recueil cartographique »)

### **3.1 Ecologie industrielle et territoriale**

Mode d'organisation industrielle mis en place par plusieurs opérateurs économiques d'un même territoire et caractérisé par une gestion optimisée des ressources (matière et énergie...).

- Mutualisation d'approvisionnement (énergie, matières premières,...)
- Mutualisation des transports
- Utilisation de sous-produits d'un opérateur comme matières premières par d'autres opérateurs

Exemples :

- UNE VALORISATION LOCALE D'UN IMPORTANT GISEMENT DE FUMIER ÉQUIN
- UN METHANISEUR AGRICOLE AU SERVICE DES ACTEURS LOCAUX
- L'ANALYSE DU MÉTABOLISME URBAIN : UNE RÉPONSE TERRITORIALE SOUTENABLE
- UNE BOURSE QUI RECENSE LES LOCAUX D'ACTIVITÉS LIBRES ET LES PORTEURS DE PROJETS

### 3.2 Ecoconception

Prendre en compte tous les impacts environnementaux sur l'ensemble du cycle de vie dès la conception d'un procédé, d'un bien ou d'un service

- Démarches d'analyse de cycle de vie
- Certification Cradle-to-Cradle (du berceau au berceau)
- Voies "naturelles" de production - ex : biomimétisme
- Chimie verte
- Produits / biens modulaires

Exemples:

- LA PRODUCTION IN SITU DE DÉTERGENTS SANS REJETS TOXIQUES
- L'ÉCO-CONCEPTION D'UNE GAMME D'EXTINCTEURS POUR MAXIMISER LEUR RECYCLABILITÉ
- COOPÉRATION ENTRE UN FAB LAB<sup>2</sup> ET DES ENTREPRISES LOCALES (EXPLOITATION DE DECHETS)
- UN EMBALLAGE ÉCO-CONÇU POUR DES AMPOULES BASSES CONSOMMATION
- ECO-CONCEPTION D'ÉCRANS MOTORISÉS
- RÉCUPÉRATION DES BOUTEILLES EN PLASTIQUES VIDES POUR CRÉER DU MOBILIER RE-DESIGNÉ
- UNE ÉCO-CONCEPTION POUR LES ABRIS BUS ET POTEAUX D'ARRÊT

### 3.3 Approvisionnement durable

Mode d'exploitation/extraction des ressources visant leur exploitation efficace en limitant les rebuts et l'impact sur l'environnement pour les ressources renouvelables et non renouvelables.

- Substitution de ressources non-renouvelables par des ressources renouvelables.  
Ex : énergie, matières premières biosourcées
- Amélioration des rendements des procédés de fabrication utilisant les ressources

Exemples :

- UNE PRODUCTION DE CHALEUR A PARTIR DES EAUX USÉES GRISES
- LE CHAUFFAGE DE L'EAU À PARTIR DES EAUX USÉES
- UNE ÉNERGIE RENOUELEBLE À PARTIR DES EAUX USÉES
- UN NOUVEAU MODÈLE DE TRANSPORT (URBAIN) DE MARCHANDISES
- UNE LIVRAISON ET REPRISE DES COLIS INTRA-MUROS (A VELO)
- LE DÉVELOPPEMENT D'UNE FILIÈRE DE MATÉRIAUX ET PRODUITS BIOSOURCÉS (CHANVRE)
- APPROVISIONNEMENT DES PRODUITS DE PROXIMITÉ POUR LA RESTAURATION COLLECTIVE
- UN RÉSEAU URBAIN D'ÉNERGIE FRIGORIFIQUE

### 3.4 Economie de la fonctionnalité

Privilégier l'usage à la possession et vendre des services liés aux produits plutôt que les produits eux-mêmes.

- Offre de mobilité plutôt qu'un mode de moyen de transport
- Offre d'éclairage plutôt que des équipements d'éclairage

<sup>2</sup> Un fab lab (contraction de l'anglais fabrication laboratory, « laboratoire de fabrication ») est un lieu ouvert au public où il est mis à sa disposition toutes sortes d'outils, notamment des machines-outils pilotées par ordinateur, pour la conception et la réalisation d'objets.

- Offre de performance (ex économies d'énergie) plutôt que des matériaux d'isolation ou un système d'approvisionnement en énergie
- Offre de mètres cube d'eau épurée plutôt que des stations d'épuration

Exemples :

- UN SERVICE 100% ÉLECTRIQUE D'AUTOPARTAGE
- UNE OFFRE DE FLOTTE DE VÉLOS À ASSISTANCE ÉLECTRIQUE
- VELOS LOUES EN LIBRE-SERVICE (VELIB')
- UN RÉSEAU D'AUTOPARTAGE MULTI-MODAL
- UNE OFFRE DE TONTE DE PELOUSE ÉCONOMIQUE ET ÉCOLOGIQUE (PAR DES MOUTONS)
- UN ESPACE COLLECTIF DE TRAVAIL ET DE CRÉATION DÉDIÉ AUX ENTREPRENEURS SOCIAUX
- ATELIER DE BRICOLAGE PARTAGE
- LOCATION / MUTUALISATION D'UN ATELIER
- PRET D'OBJETS DOMESTIQUES RECUPERES
- PLATEFORME DE PRET DE MATERIEL POUR LES EVENEMENTIELS « ZERO DECHETS »

### 3.5 Achat/Consommation responsable

Evaluer ce dont on a besoin, choisir des écoproduits, utiliser mieux ses produits et trier les emballages et les produits usagés pour qu'ils soient valorisés.

- Installations d'entreprises / de commerces orientées durabilité : bâtiments passifs, utilisation de produits domestiques écologiques, réduction des emballages, réutilisation des palettes, récupération d'eau de pluie, etc.

Exemples :

- SESSION COLLECTIVE D'EPLUCHAGE DE FRUITS/LEGUMES REBUTS + CUISINE SUR PLACE
- LOGISTIQUE POUR L'ALIMENTATION EN CIRCUIT COURT
- L'ÉCOLOGIE URBAINE PARTICIPATIVE - MISE EN PLACE D'UN RÉSEAU DE CIRCUITS COURTS
- UNE OFFRE DE LÉGUMES BIO LOCAUX POUR LA RESTAURATION COLLECTIVE
- VENTE DE PANIERS DE LÉGUMES (COMMANDES D'AVANCE) DANS LES GARES
- UNE REDISTRIBUTION DES INVENDUS DES MARCHÉS
- EPICERIE EN VRAC SANS EMBALLAGE
- DON DE POULES POUR REDUIRE LES DECHETS MENAGERS
- REVALORISER PAR L'AGRICULTURE LES FRICHES URBAINES ET PÉRIURBAINES
- EXPERIMENTATION DE POTAGER SUR LES TOITS
- LES DÉPLACEMENTS A VÉLO, A PIED ET EN TRANSPORTS EN COMMUN RÉCOMPENSÉS
- PLATEFORME DE VENTE EN LIGNE MUTUALISEE ET DE PROXIMITE
- PLATEFORME DE LOGISTIQUE POUR LA RECUPERATION DES PRODUITS DESTINES AU REBUT
- SERVICE WEB PERMETTANT D'ACCEDER A UNE ALIMENTATION EN CIRCUIT COURT
- UN RÉSEAU ÉLECTRIQUE INTELLIGENT POUR DIMINUER LA CONSOMMATION D'ÉNERGIE

### 3.6 Réemploi, Réutilisation, Réparation (prolongement de la durée de vie)

Remettre dans le circuit économique les biens ne répondant plus aux besoins du premier consommateur ; réparer ou démonter les pièces de certains déchets encore en état de fonctionnement ; remettre en fonction un bien.

- Donneries
- Magasins de 2nde main
- Entreprises de réparation d'éléments d'équipement (ex : pièces de GSM)

Exemples :

- UNE FILIÈRE DE RÉEMPLOI À PARTIR DES CHANTIERS DE DÉMOLITION
- DES BÂCHES PUBLICITAIRES RÉUTILISÉES POUR LA CRÉATION DE SACS
- UN CHANTIER D'INSERTION POUR LA REMISE EN ÉTAT ET LA VENTE DE VIEUX JOUETS

- UN LIEU POUR RÉPARER DES OBJETS EN PANNE (REPAIR CAFE)
- RECUPERATION, REPARATION ET REVENTE DE VELOS

### 3.7 Recyclage

Réutiliser les matières premières issues des déchets, en boucle fermée (produits similaires) ou en boucle ouverte (utilisation dans d'autres types de biens).

- Processus de fabrication en boucle fermée
- Récupération et transformation d'un produit en fin de vie en matière première (recyclage des plastiques, de l'aluminium)
- Transformation des déchets / sous-produits en d'autres types de produits (marc de café -> champignons, chimie fine / déchets verts -> combustible de chaudière / CO2 -> produits chimiques,...)

Exemples :

- UNE CULTURE URBAINE DE CHAMPIGNONS SUR MARC DE CAFÉ
- UN ACCOMPAGNEMENT AUX RESTAURATEURS POUR LA GESTION DES DÉCHETS ORGANIQUES
- VALORISATION DES DÉCHETS ORGANIQUES COLLECTÉS AUPRES DES ACTEURS DE LA CHAÎNE AGROALIMENTAIRE
- BOURSE DES DÉCHETS INDUSTRIELS
- UNE RECONSTITUTION DES SOLS FERTILES À PARTIR DE DÉCHETS
- FILIÈRE DE RECYCLAGE DES FENÊTRES EN BOUCLE FERMÉE
- UN SERVICE DE RECYCLAGE DES DÉCHETS DE PLÂTRE DE CHANTIERS
- RECYCLAGE DES EAUX GRISES DE LA PISCINE MUNICIPALE
- UN RECYCLAGE DES EAUX PLUVIALES